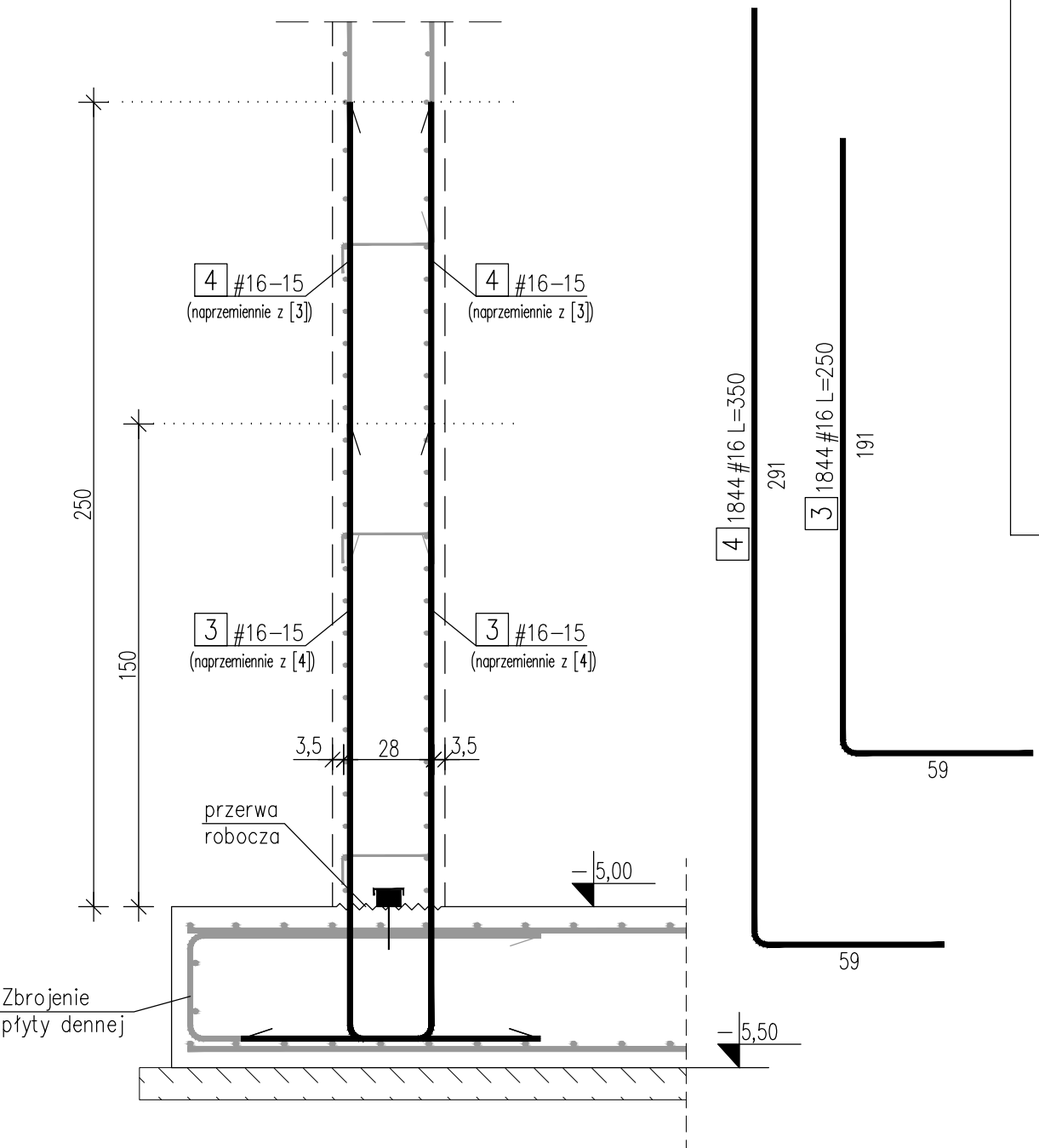


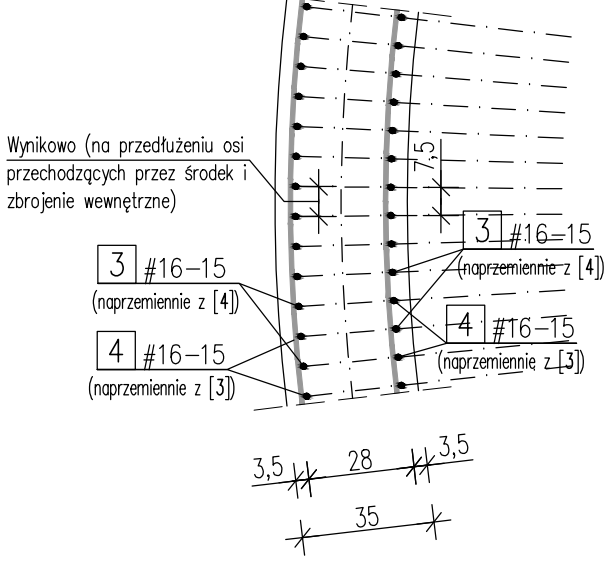
Zbrojenie startowe ścian
obwodowych i ścian - przepon

1:20



Rozmieszczenie zbrojenia startowego
ścian obwodowych i ścian - przepon

1:20



8	25	#14-15	L=100	← DŁUGOŚĆ (cm)
3	16	-15		← ROZSTAW (cm)
3	#16-15			← ŚREDNICA (mm)
4	#16-15			← STAL (#=A-IIIIN; Ø=A-I)
4	#16-15			← ILOŚĆ
8	25	#14-15		← NUMER PRĘTA

UWAGI:

1. Rysunek rozpatrywać łącznie z częścią opisową opracowania.
2. Wymiary, lokalizacja i rzędne otworów dla przejść instalacyjnych wg opracowania branż instalacyjnych.
3. Izolacja przeciwwilgociowa części podziemnych elementów konstrukcyjnych wg Opisu Technicznego.
4. Wszystkie podziemne elementy betonowe zabezpieczyć strukturalnie przez dodanie odpowiednich środków chemicznych do mieszanki betonowej.
5. Wymiary liniowe podano w [cm].
6. Rzędne wysokościowe podano w [m].
7. Wymiary prętów podano w osiach.
8. Otulinę podano do krawędzi zbrojenia głównego lub pierwszego pręta (patrz metryka).
9. Wszystkie przejścia rurociągów przez przegrody wykonać jako przejścia szczelne łańcuchowe INTEGRA Gliwice.
10. Zbrojenie podłużne prowadzić wg detali na rys. K-04_13.
11. Zestawienia stali zbrojeniowej przedstawiono na rys. K-04_13.

BETON: C30/37 (B37),W8,F150
STAL ZBROJENIOWA: A-IIIIN (RB500W-EPSTAL)
OTULINA: 5,0cm – płyta fundamentowa
3,5cm – ściany (do pierwszego pręta)

ZBROJENIE STARTOWE ŚCIAN REAKTORA
1:20

MEKOR Przedsiębiorstwo Inżynierii Sanitarnej "MEKOR" 62-200 Gniezno, ul. Chudoby 16				Inwestor: Gmina Osieczna 64-113 Osieczna, ul. Powstańców Wlkp. 6	
Funkcja	Imię i Nazwisko	Nr uprawnień	Data	Podpis	Faza:
Projektował	mgr inż. Tomasz Skórcz	KI-II-7342-90/98	01.2016		P.B-W
Kreślił	mgr inż. Łukasz Kamiński		01.2016		Branża:
Sprawdził	mgr inż. Damian Wiluś	KUP/0036/PWOK/06	01.2016		Konstrukcja
Obiekt:		Nazwa rysunku:			Nr arch.:
Przebudowa i rozbudowa i oczyszczalni ścieków		Reaktor biologiczny			153/PR/15
w Osiecznej. Działki nr 195/9; 195/10; 195/11;		Zbrojenie startowe ścian reaktora			Skala:
195/1; 89; obręb Wojnowice		PRAWA AUTORSKIE ZASTRZEŻONE - Ustawa z dnia 04.02.1994r. (Dz.U. 1994 Nr 24 poz 83) Powielanie we wszelkiej postaci bez pisemnej zgody Autora zabronione.			1:20
					Nr rys.: K-04_06
					Nr str.: 80